

Olivetti XXI

dalla Fabbrica di Beni
alla Fabbrica di Valore Sociale
Proposta per la Call "Olivetti LAB"

Officine Urbane.

La Visione strategica

"La fabbrica non può guardare solo all'indice dei profitti..."

Adriano Olivetti

Il problema

Rischio di "museificazione" del sito UNESCO e disconnessione con la comunità attiva.

La soluzione

Trasformare il patrimonio materiale in una piattaforma "Open Source" per l'innovazione sociale.

Il Concetto

Non solo tutela, ma Rigenerazione Neoumanistica.

Ivrea come laboratorio globale di *Digital Humanism*.

Officine Urbane.

Allineamento strategico

Call Area	Piano di Gestione 2025-2030		Olivetti XXI
	CONOSCENZA	Visitor Centre (Hub)	
	COMUNITA'	Urban Centre (Hub)	
	SVILUPPO	Innovation Centre (Hub)	
			Corporate Heritage Responsibility

Officine Urbane.

AREA CONOSCENZA

Il "Living Archive"



Oltre il museo

Dal catalogo statico al *Digital Twin* Semantico.

Tecnologia

Utilizzo di AI Generativa addestrata sull'Archivio Storico Olivetti per creare narrazioni interattive.

Educational

Hackathon permanenti e *Challenge-Based Learning* per studenti (evoluzione del format "HEY Ivrea!").

Officine Urbane.

AREA **COMUNITÀ**

Urban Centre & Welfare

Urban Centre

Non vetrina, ma agorà per la Governance Collaborativa.

Strumento

Patti di Collaborazione per la gestione condivisa dei beni comuni urbani.

Welfare di Comunità

"Portinerie di quartiere" e servizi culturali come presidio sanitario e sociale.



Officine Urbane.

STRUMENTO INNOVATIVO

Community mapping



C_E379 - - 1 - 2025-11-21 - 0045167

Emotional mapping

Mappare non solo gli edifici, ma le memorie e i valori immateriali dei residenti.

Obiettivo

Orientare le decisioni urbanistiche basandosi sul "vissuto" della città.

Inclusione

Coinvolgimento dei quartieri periferici (es. Bellavista) nel racconto UNESCO.

Officine Urbane.

AREA **SVILUPPO**

Corporate Heritage Responsibility (CHHR)

Innovation Centre

Incubatore per startup culturali e B-Corps.

Nuovo Modello

Dalla CSR (*Corporate Social Responsibility*) alla CHHR (*Corporate Heritage Responsibility*).

Azione

Le aziende investono nel patrimonio non per mecenatismo passivo, ma come asset strategico di competitività e innovazione.



AREASVILUPPO

Turismo Rigenerativo



Target

Non turismo di massa,
ma turismo "*business & educational*" alto spendente.

Prodotto

"*Olivetti Leadership Journeys*"
Masterclass residenziali per executive su stile di
leadership e design management.

Circularità

Parte dei ricavi (*Community Investment Ratio*) finanzia
direttamente il fondo per i micro-progetti della
comunità.

Governance & Partnership

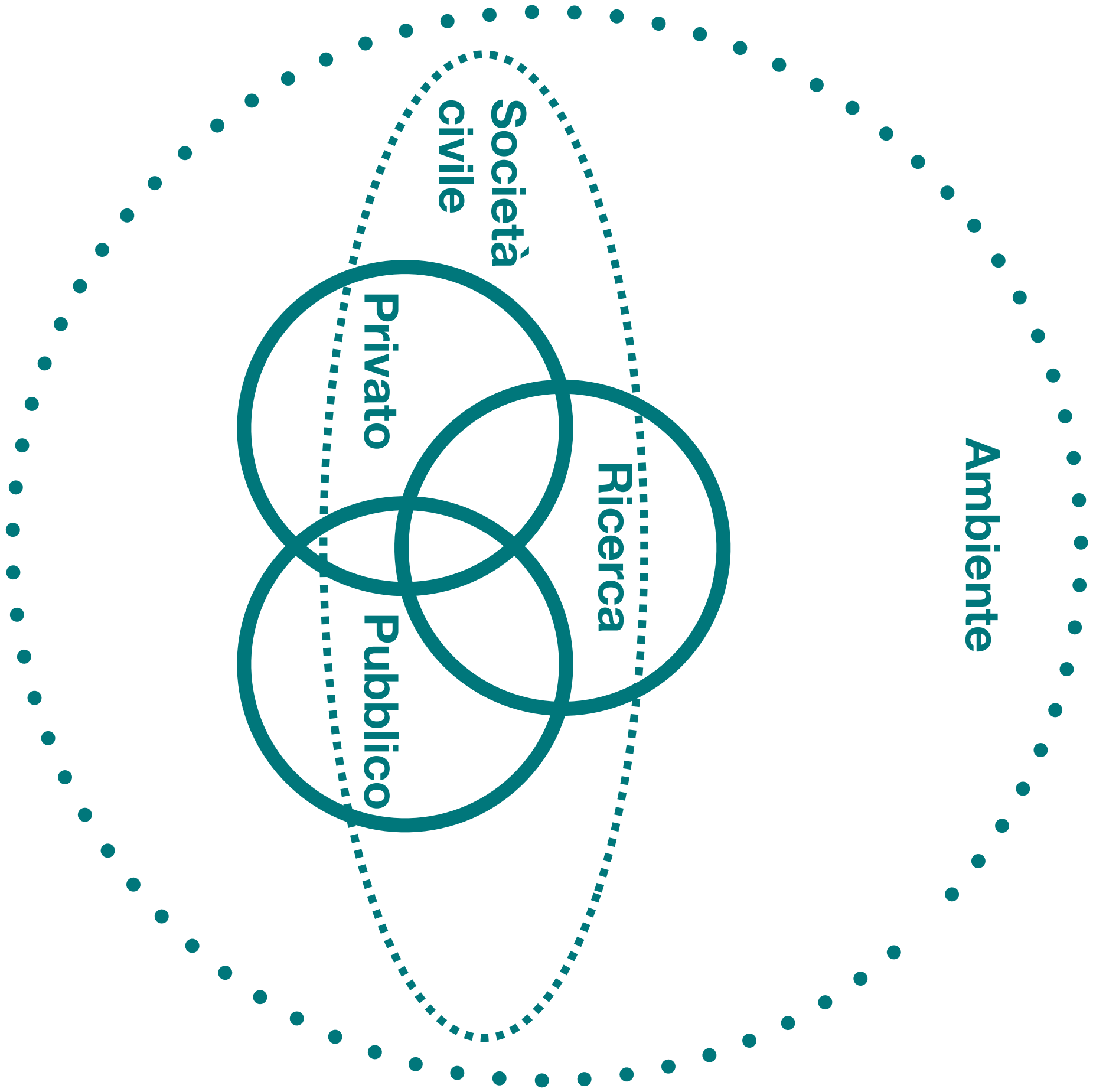
Pubblico / regia
Comune di Ivrea.

Privato / investimenti
Confindustria, Imprese.

Ricerca / contenuti
Fondazione Santagata, PoliTo, Archivio Storico.

Società Civile / partecipazione attiva
Associazioni, cittadini.

Strumento
Patto di Collaborazione Quadro per la gestione degli Hub.

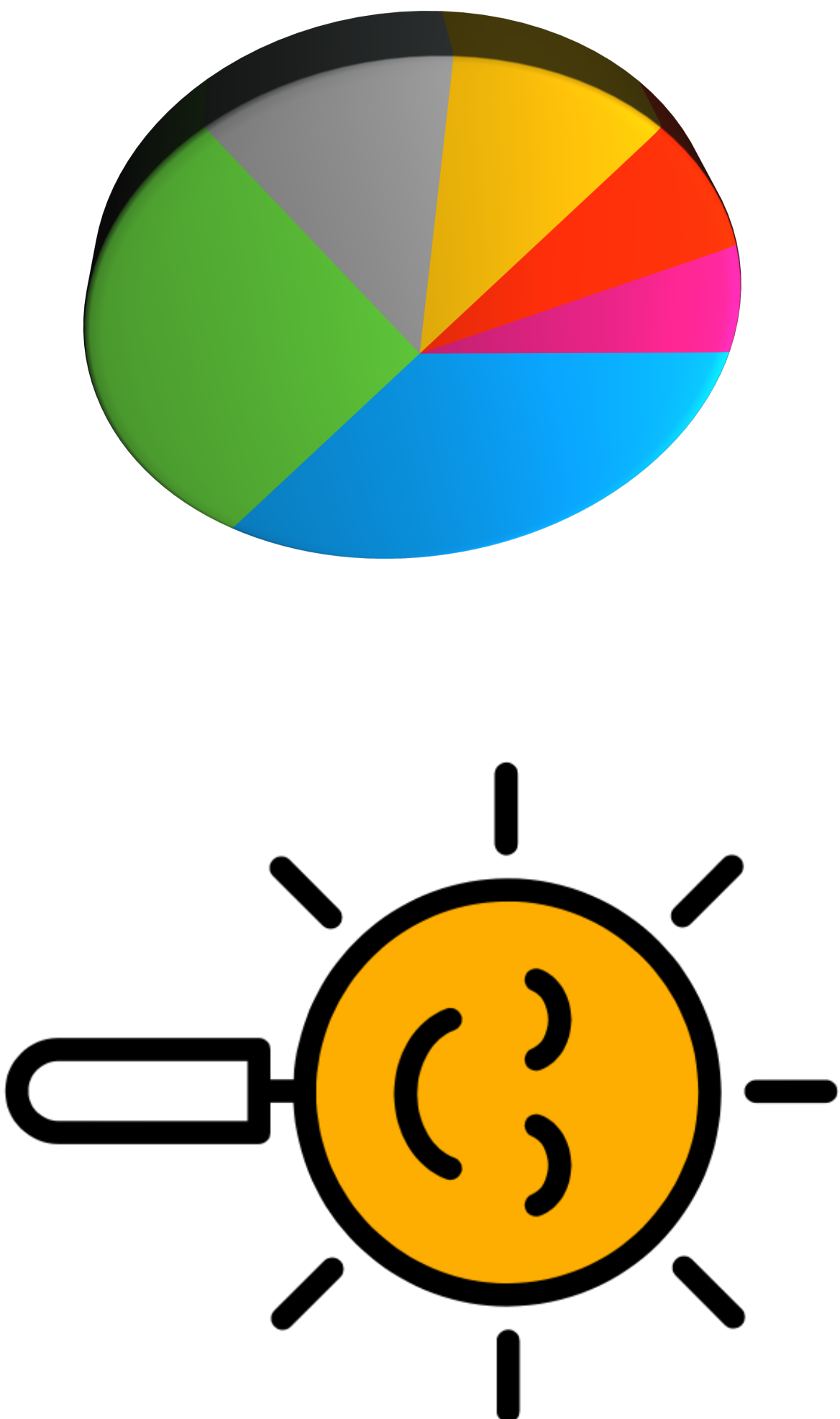


Roadmap

24 Mesi

Fase	Attività	1-6 M	7-12 M	12-24 M
1. Setup	Costituzione tavoli, avvio digitalizzazione pilota, piattaforma mapping.			
2. Attivazione	Primo <i>Hackathon</i> , firma primi Patti di Collaborazione, lancio <i>Leadership Journeys</i> (Beta).			
3. Scale-Up	Apertura spazi fisici Hub, Fondo di Comunità operativo, estensione <i>Digital Twin</i> .			

Sostenibilità Economica & Impatto



Funding Mix

Fondi Europei (Horizon/Creative Europe) + Sponsorizzazioni Private + Ricavi propri (Leadership Journeys).

KPIs (Indicatori UNESCO 2030)

N. Cittadini attivati nei Patti.
% Ricavi reinvestiti nella comunità.
Indice di benessere percepito (*Sentiment Analysis*).

Con **Olivetti XXI**,
Ivrea non celebra solo il suo passato.
Progetta il suo futuro.

Officine Urbane.
Studio Associato

3 Via Belfiore
Reggio Emilia IT 42121
info@officineurbane.it

www.officineurbane.com